



СЕРВИСНЫЙ ЦЕНТР

ВЛАДИВОСТОКСКОГО ФИЛИАЛА
ФГБУ ЦСМС



ФЕДЕРАЛЬНОЕ
АГЕНТСТВО
ПО РЫБОЛОВСТВУ

ФГБУ
ЦСМС

Центр системы мониторинга
рыболовства и связи

ПРЕДНАЗНАЧЕНИЕ И ЦЕЛИ



МИССИЯ

Единое окно по продаже, установке, вводу в эксплуатацию, настройке судового оборудования и программного обеспечения, тестированию ТСК

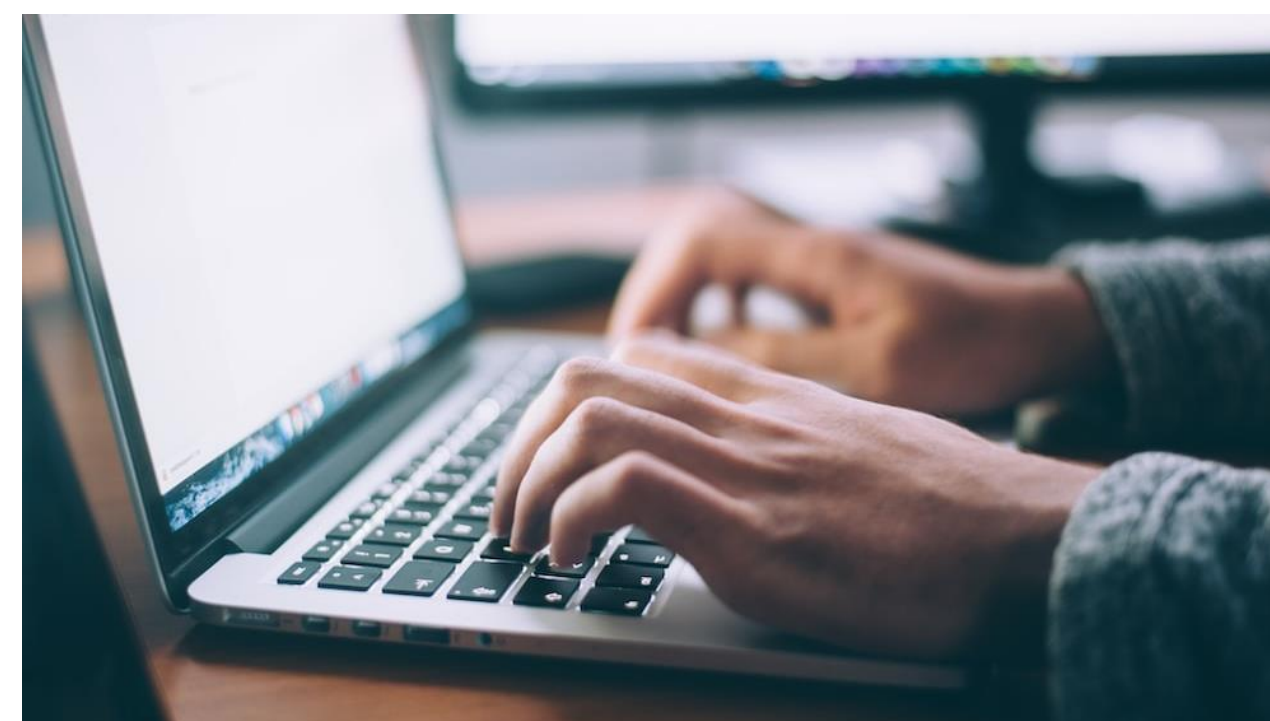
- Консультации по выбору оборудования и программного обеспечения.
- Продажа, монтаж и ввод в эксплуатацию технического средства контроля.
- Проверка и опломбирование технического средства контроля.
- Тестирование технического средства контроля.
- Монтаж и ввод в эксплуатацию автоматизированных идентификационных систем.
- Установка и настройка электронного рыболовного журнала.
- Установка и настройка программного обеспечения.

ВОЗМОЖНОСТИ И ПРЕИМУЩЕСТВА



ВСЁ В 1 СЕРВИСНОМ ЦЕНТРЕ

Все сервисные услуги для судового оборудования и программного обеспечения можно получить в едином центре.



УДАЛЕННОЕ ОБСЛУЖИВАНИЕ

Сервисные услуги могут быть предоставлены удаленно в режиме реального времени или в сервисном центре. Монтаж оборудования может быть произведен специалистами сервисного центра по согласованному с Заказчиком адресу.



Под надзором РС

Все работы выполняются под наблюдением РС, предоставляются законодательно установленные документы

КАЧЕСТВО

НАДЕЖНОСТЬ

ОПЕРАТИВНОСТЬ

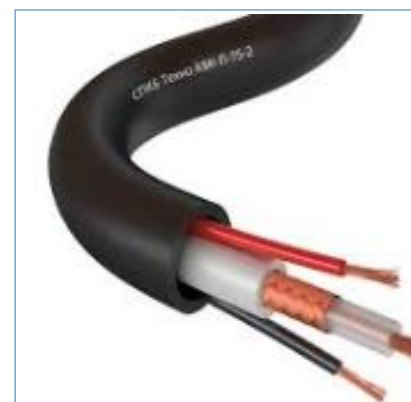
ЗАЯВКА НА МОНТАЖ/ОБСЛУЖИВАНИЕ

Проведение монтажа возможно по проекту заказчика.

ДЛЯ ПОДГОТОВКИ ПРОЕКТА НЕОБХОДИМО ПРЕДОСТАВИТЬ:



Фотографии рулевой рубки с указанием планируемого места установки оборудования, антенн, мест подключения к электрической сети



Приблизительное количество кабеля необходимого для соединения основного блока устройства с антеннами (датчиками).



Адрес, по которому будет осуществляться оказание услуг сервисного центра.

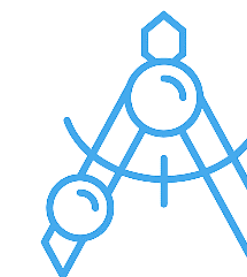
Контактное лицо, e-mail, телефон.

Для установки автоматической идентификационной системы (АИС), необходимо наличие у судна идентификатора MMSI.

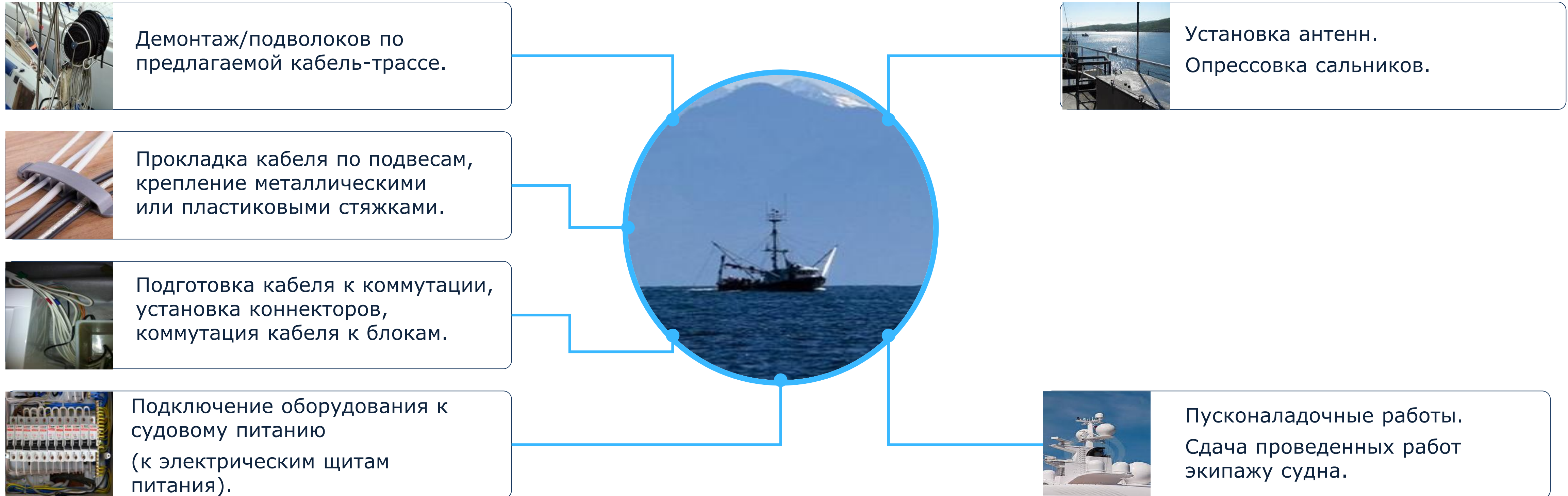
**ДЛЯ УДОБСТВА
ЗАКАЗЧИКОВ:**

Предпроектное обследование с указанием стоимости.

**Осуществляется удаленно
в течение 1 суток.**



ТИПОВОЙ МОНТАЖ ОБОРУДОВАНИЯ



- При наличии проекта установка проводится согласно проектной документации.
- При отсутствии проекта монтаж проводится по согласованию с экипажем судна.
- Сварочные работы проводятся под надзором экипажа судна.

УСЛУГИ СЕРВИСНОГО ЦЕНТРА: ТАРИФЫ 2023

ТАРИФ ЗА ЕДИНИЦУ ИЗМЕРЕНИЯ,
С НДС, РУБ.



ОПЛОМБИРОВАНИЕ И ПРОВЕРКА РАБОТЫ ТСК	ШТ.	12 000
ПАКЕТ «ТЕСТИРОВАНИЕ ТСК С ОПЛОМБИРОВАНИЕМ» Проверка работоспособности радиооборудования, опломбирование технического средства контроля, тестирование технического средства контроля (без учета расходов связанных с выездом за пределы г. Владивосток).	ШТ.	39 900
ПАКЕТ «ТЕСТИРОВАНИЕ ТСК С ОПЛОМБИРОВАНИЕМ» СРОЧНО	ШТ.	69 800
ПАКЕТ «МОНТАЖ » Монтаж радиооборудования (базовое исполнение), пуско-наладка радиооборудования (без учета сварочных работ и расходов связанных с выездом за пределы г. Владивосток).	ШТ.	49 000
КРЕПЛЕНИЕ ПОД АНТЕННО-ФИДЕРНОЕ УСТРОЙСТВО (БАЗОВОЕ ИСПОЛНЕНИЕ)	ШТ.	9 500
ПАКЕТ «ПОД КЛЮЧ МИНИ» Монтаж радиооборудования (базовое исполнение), пуско-наладка радиооборудования, крепление под антенно-фидерное устройство (базовое исполнение), проверка работоспособности оборудования (без учета расходов связанных с выездом за пределы г. Владивосток).	ШТ.	62 800
ПАКЕТ «ПОД КЛЮЧ МИНИ» СРОЧНО	ШТ.	72 900
ПАКЕТ «ПОД КЛЮЧ» Монтаж радиооборудования (базовое исполнение), пуско-наладка радиооборудования, крепление под антенно-фидерное устройство (базовое исполнение), опломбирование технического средства контроля, тестирование технического средства контроля (без учета расходов связанных с выездом за пределы г. Владивосток).	ШТ.	90 400
ПАКЕТ «ПОД КЛЮЧ» СРОЧНО	ШТ.	117 300
ДОПОЛНИТЕЛЬНЫЕ РАБОТЫ/МАТЕРИАЛЫ		по отдельной калькуляции
ПРОСТОЙ СЕРВИСНОГО ИНЖЕНЕРА ПО ВИНЕ ЗАКАЗЧИКА	1 час	10 000
ВЫЕЗД СПЕЦИАЛИСТА К ЗАКАЗЧИКУ		по отдельной калькуляции

* Срок исполнения услуги срочное тестирование ТСК в течение 2 рабочих дней. Стоимость услуг указана без учета стоимости расходных материалов. Подробная информация о тарифах размещена на сайте cfmc.ru.

КОНТАКТЫ

Лейченко Сергей Леонидович

Заместитель начальника Владивостокского филиала

+7 (423) 239-07-40, доб. (42302)

+7 (964) 445-78-74

sleychenko.vlf@cfmc.ru

Братель Ольга Сергеевна

Начальник Коммерческой службы

+7 (423) 239-07-40, доб. (42327)

obratel.vlf@cfmc.ru

Сапалев Александр Игоревич

Монтажник

+7 (423) 239-07-40, доб. (42312)

+7-914-075-33-18

asapalev.vlf@cfmc.ru

cfmc.ru

ТРИ ШАГА К СЕРВИСУ

ЗАЯВКА

ПРОЕКТ

СЕРВИС



ФЕДЕРАЛЬНОЕ
АГЕНТСТВО
ПО РЫБОЛОВСТВУ

ФГБУ
ЦСМС

Центр системы мониторинга
рыболовства и связи